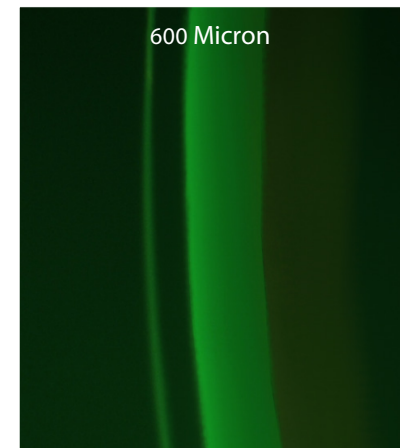
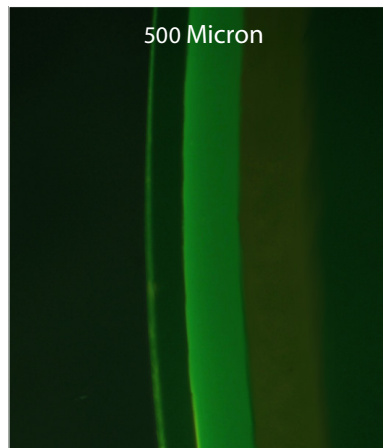
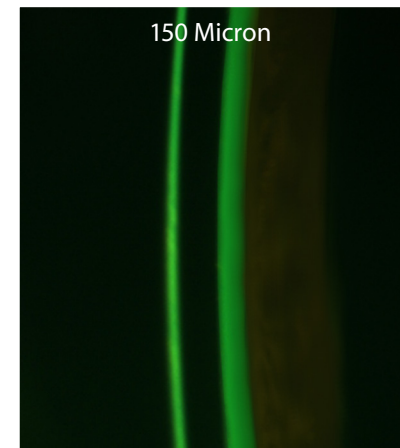
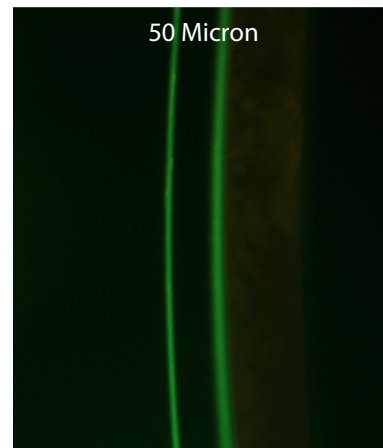
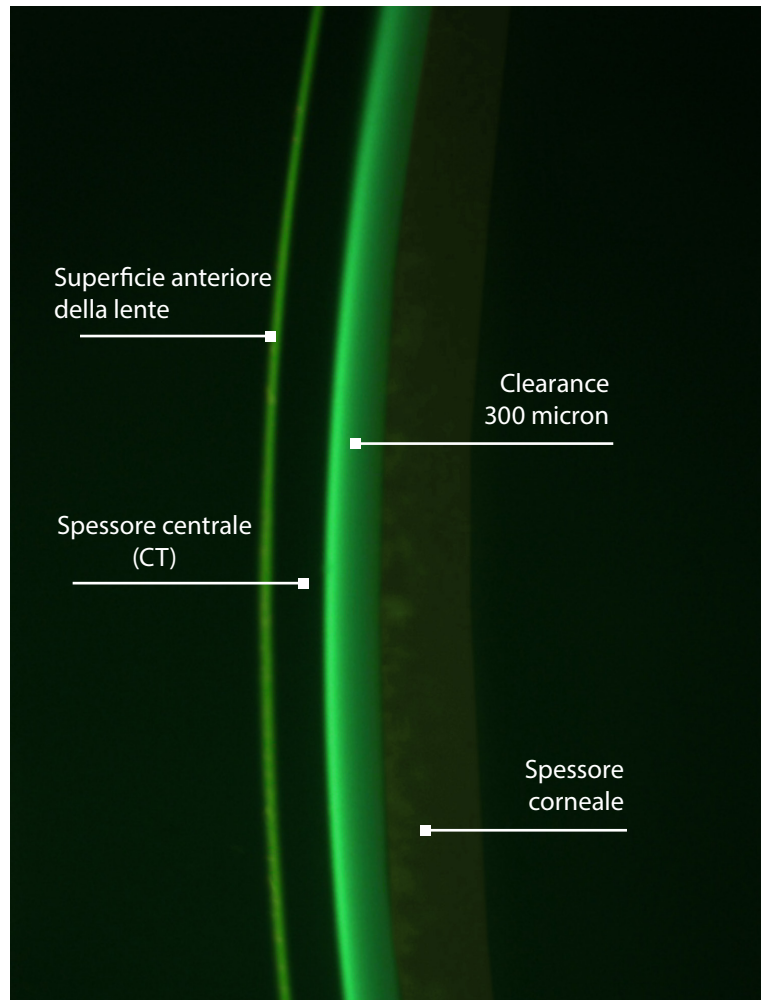


SCALE DI APPLICAZIONE LENTI SCLERALI

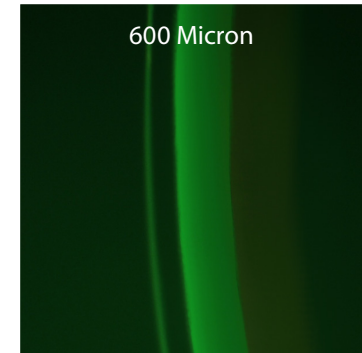
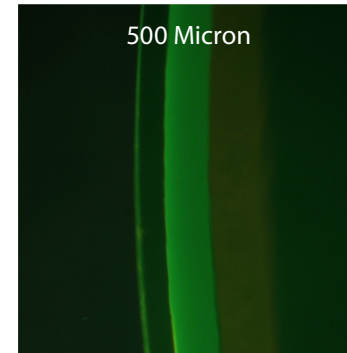
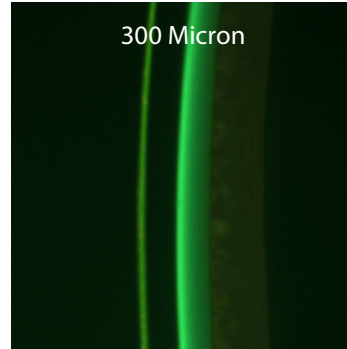
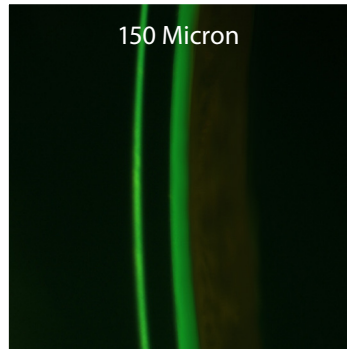
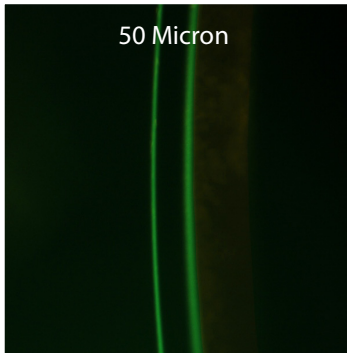
Per procedere a una stima quantitativa accurata del sollevamento (clearance), che possiamo rilevare al di sotto della superficie posteriore della lente sclerale, è necessario uno spessore di riferimento per effettuare la comparazione. Sebbene qualcuno abbia suggerito l'utilizzo dello spessore corneale, noi preferiamo

considerare, per questo scopo, lo spessore centrale della lente stessa (CT) indicato dal produttore. In ciascuno dei seguenti esempi il CT è di 0,30 mm (300 micron). Nella maggior parte delle geometrie di lenti sclerali il valore ideale di clearance è di circa 300 micron.

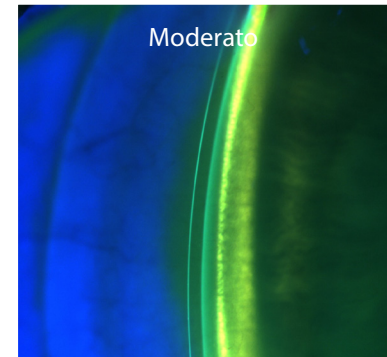
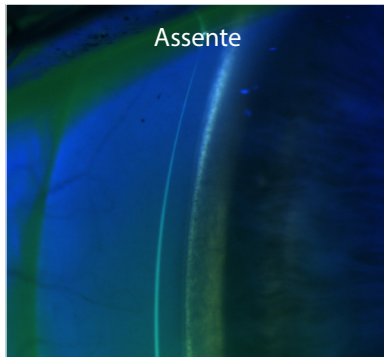


SCALE DI APPLICAZIONE LENTI SCLERALI

VAULT CENTRALE



VAULT LIMBARE



RAPPORTO BORDO/SUPERFICIE OCULARE

